

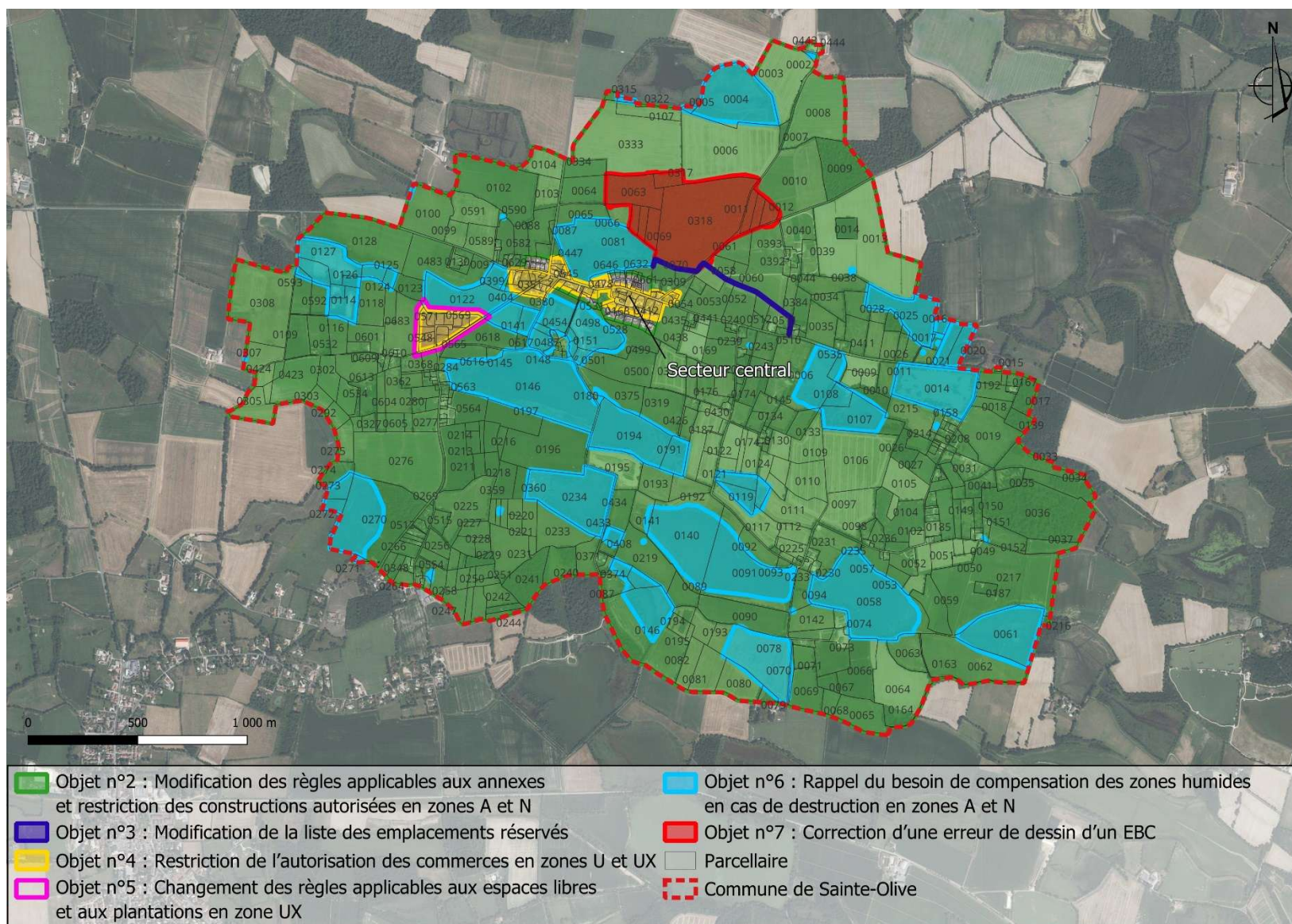
Modification de droit commun n°2 du Plan Local d'Urbanisme de Sainte-Olive

Examen au cas par cas réalisé par la personne publique responsable en application des articles R.104-33 à R.104-37 CU

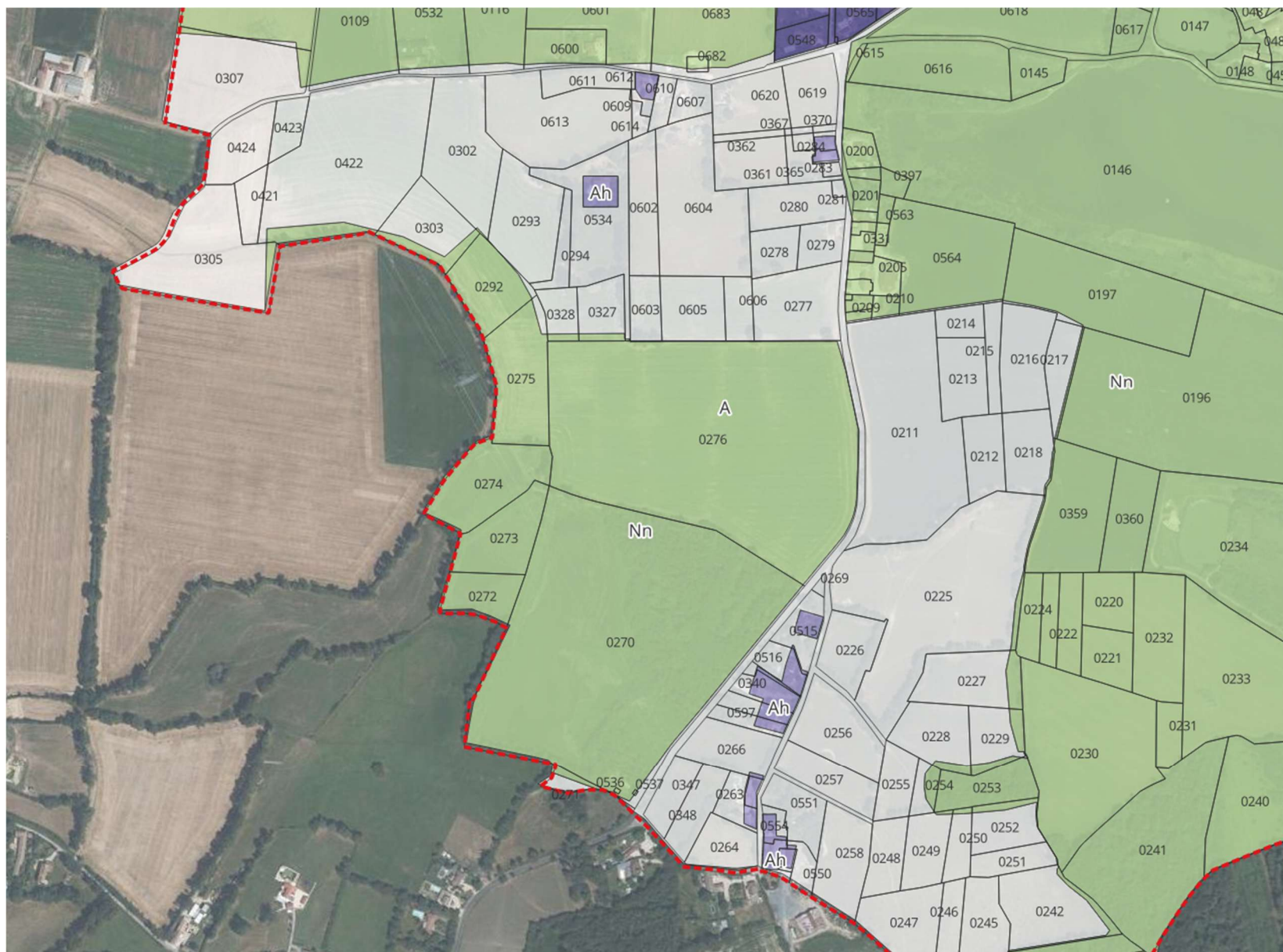
Annexe au formulaire d'examen au cas par cas. Rubrique 2.5 : localisation des secteurs du territoire concernés par la modification n°2 et soumis à l'avis de l'autorité environnementale

Carte de localisation des objets de la modification :

Le point n°1 « Changement des règles applicables aux clôtures et changement des règles applicables aux aspects des toitures des constructions, en particulier leur pourcentage de pente » concerne l'ensemble des zones de la commune. **Le point n°6** « Rappel du besoin de compensation des zones humides en cas de destruction en zones A et N » est applicable pour toutes les zones humides recensées sur la carte suivante en zones A et N.



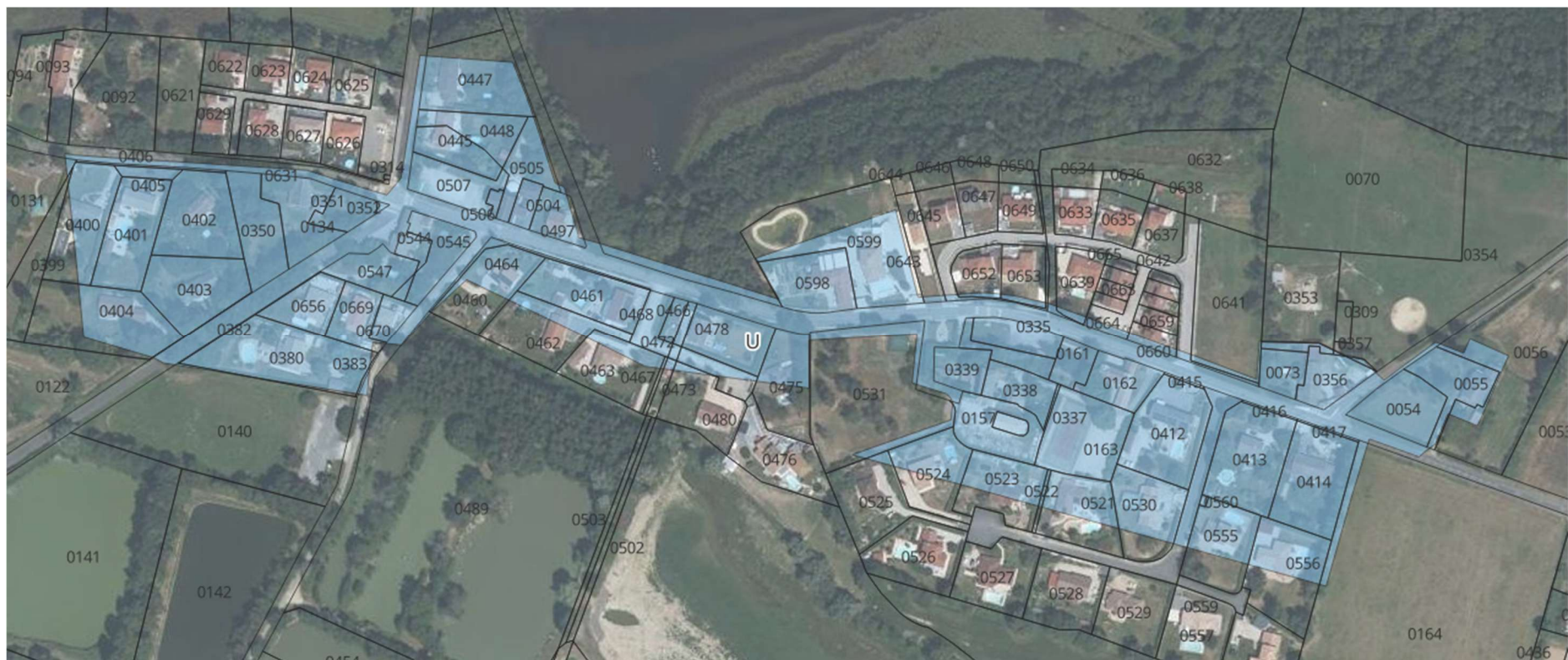
Zoom point n°2 (localisation sous-secteur Ah) :



Zoom point n°3 :



Zoom point n°4 :



Zoom points n°4 et 5 :



Zoom points n°7 :

